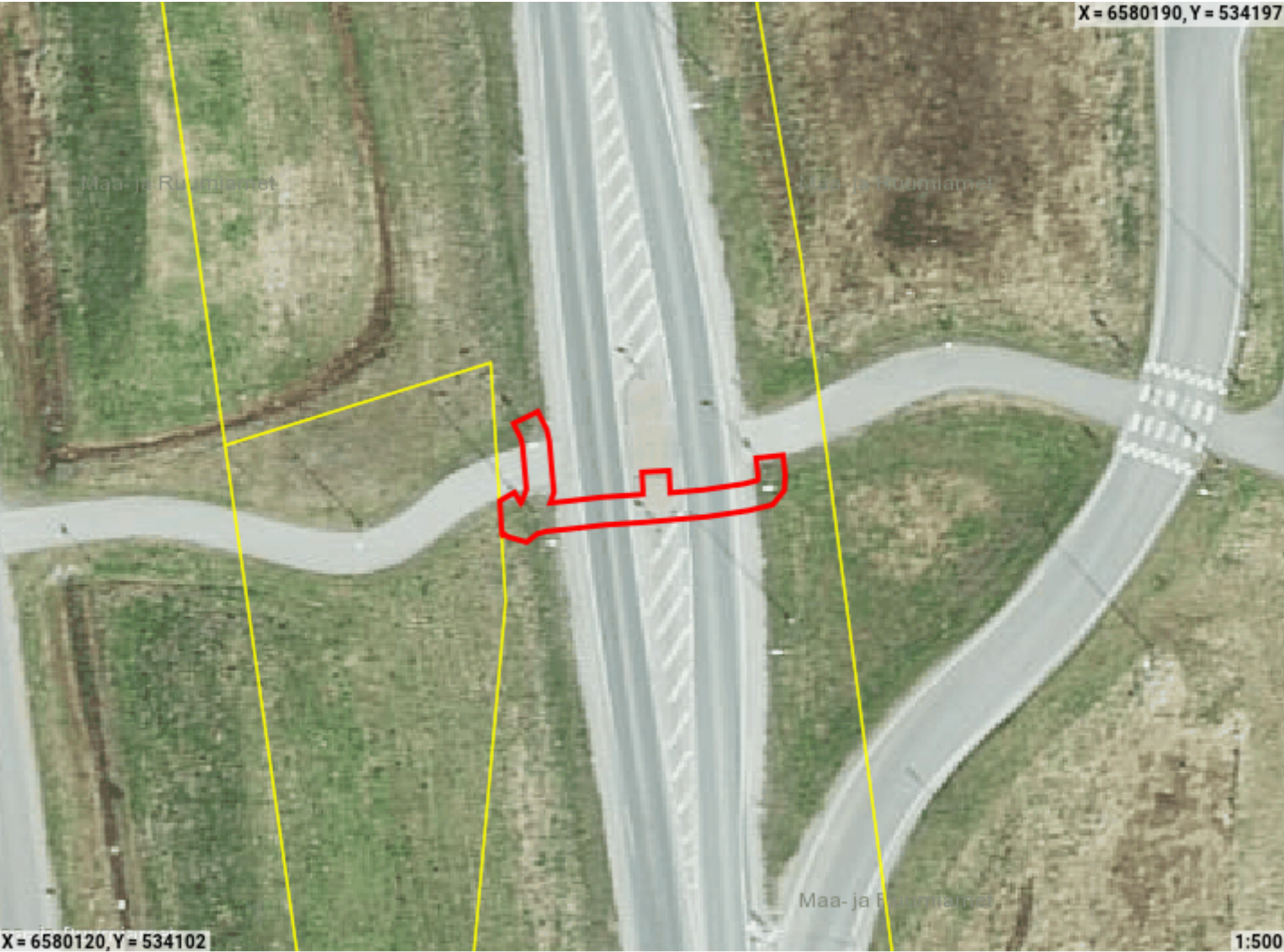




Piiranguala ID 683087

Piirangu liik	Isiklik kasutusõigus
Nimetus	Juuliku-Tabasalu tee L15
Piiranguala kirjeldus	Teeületuskoha foorilahendus
Ruumikuju loomise kuupäev	7. veebruar 2025
Õigusliku kehtivuse kuupäev	
Pindala	64m²
Asukoht	Maa-alune
Moodustusviis	Digitud
Täpsusklass	4
Seisund	Mustand



☐ Ruumikuju piir ☐ Valitseja piir

**Asub katastriüksustel:**

Harju maakond, Saue vald, Alliku küla, Juuliku-Tabasalu tee L15 (72501:001:1304)

**Piiranguala õigustatud kasutajad ehk valitsejad**

Valitseja liik	Valitseja kood
Juriidiline isik	77000430

**Ruumianalüüs üksusele 72501:001:1304**

**Katastri andmed**

Täisaadress	Harju maakond, Saue vald, Alliku küla, Juuliku-Tabasalu tee L15
Kinnistu number	2400950
Kogupindala	-
Omandivorm	Riigiomand
Sihtotstarve 1	TRANSPORDIMAA 100%

**Kattuvuse pindala**

Ligikaudne suurus	64m²
-------------------	------